



Azienda Ospedaliera S. Croce e Carle - OSPEDALE S.CROCE  
REPARTI DI DEGENZA (aggiornato al 19/03/2021)

**Blocco A**

Piano Quinto – Ginecologia  
Piano Quarto Casa di Cura  
Piano Terzo - Oculistica ambul.

**Piano Secondo - Med.Urgenza Covid  
(2) e non Covid (1)**

**Blocco D**

**Piano Quinto – Ria Covid e non Covid**

Piano Secondo - Cardio+UTIC

Piano Seminterrato – PS (1)

**Piano Seminterrato – PS Covid (2)**

**Blocco B**

*Piano Quinto BOS*

Piano Quinto TIC

Piano Quarto - Pediatria

Piano Terzo -  
Cardiochir+Toracica+Vascolare

**Piano Secondo Covid 7**

Piano Primo Medicina Interna 2

**Blocco C**

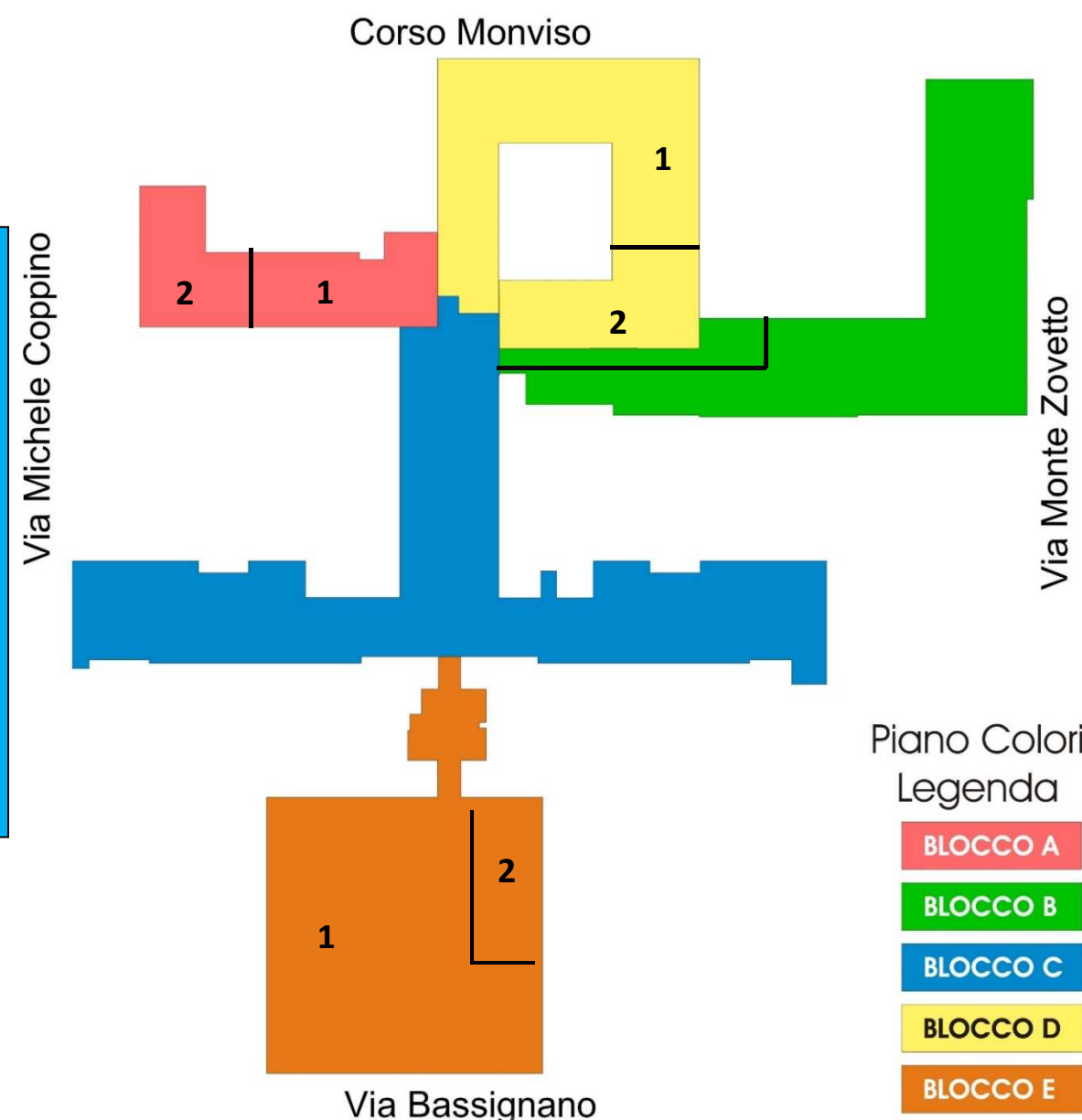
Piano Quinto - Ostetricia  
Piano Quarto – Medicina Interna  
Piano Terzo - Degenza Dipartimentale  
Medica  
Piano Secondo –Degenza Dipartimentale  
Chirurgica 2 (Ch. Generale e  
Oncologica)  
Piano Primo – Degenza Dipartimentale  
Chirurgica 1 (Neurochirurgia)  
Piano Terra - Ematologia

**Blocco E**

*Piano Primo - BOP (1)*

**Piano Primo – S.O. Covid (2)**

PLANIMETRIA GENERALE



**Blocco C**

Piano Sesto ... (libero)

**Piano Quinto Ostetricia Covid**

Piano Quarto - TIN

Piano Terzo Degenza Dipartimentale  
Chirurgica 3 (Ortopedia – Urologia)

Piano Secondo – Degenza Dip. Medica 2  
(Nefrologia – Oncologia)

Piano Terra - Neurologia

(Rev. 13 - 03.12.2020)

# Pronto Soccorso

## AREA ROSSA

per pazienti Covid+ o sospetti in attesa di definizione diagnostica

## TRASPORTO VERTICALE PAZIENTE COVID

(nota: accompagnato da personale sanitario con DPI)

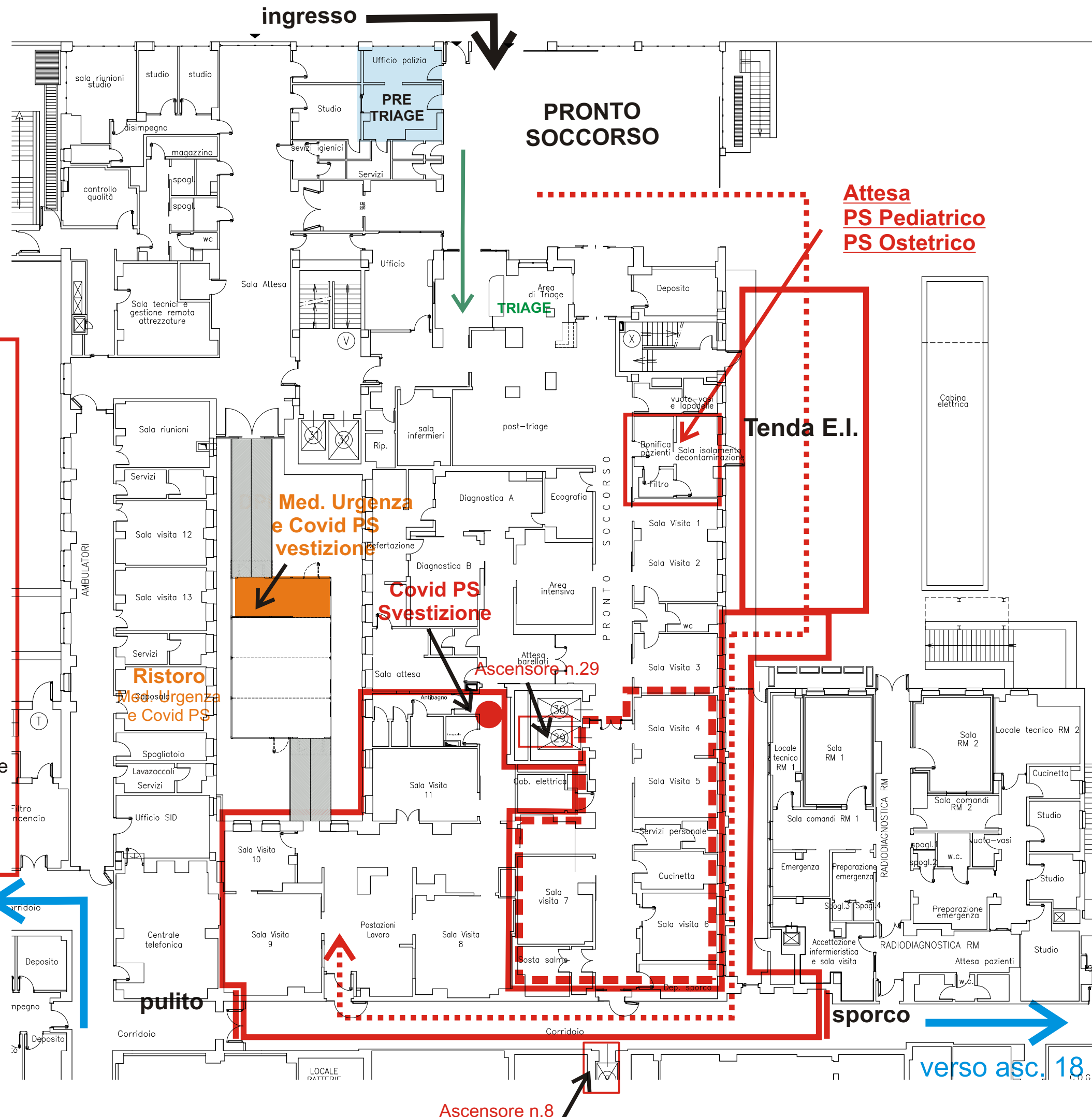
- Verso TAC e RIA con ascensore n. 29  
(riservato Covid);
- Verso COVID BOP con ascensore 3  
(riservato Covid);
- Verso Medicina d'Urgenza, P.S.Ostetrico  
e P.S. Pediatrico paziente **non** allettato  
con ascensore n. 8 (riservato Covid);
- Verso Medicina d'Urgenza **paziente allettato**  
con ascensore n. 6 (con procedura di disinfezione  
per trasporto paziente Covid);
- Verso Covid 5 con ascensore n. 18  
(riservato Covid);

verso asc. 6

## Legenda



## AREA DI POSSIBILE ESPANSIONE COVID+



# Ospedale S.Croce

## Piano Primo

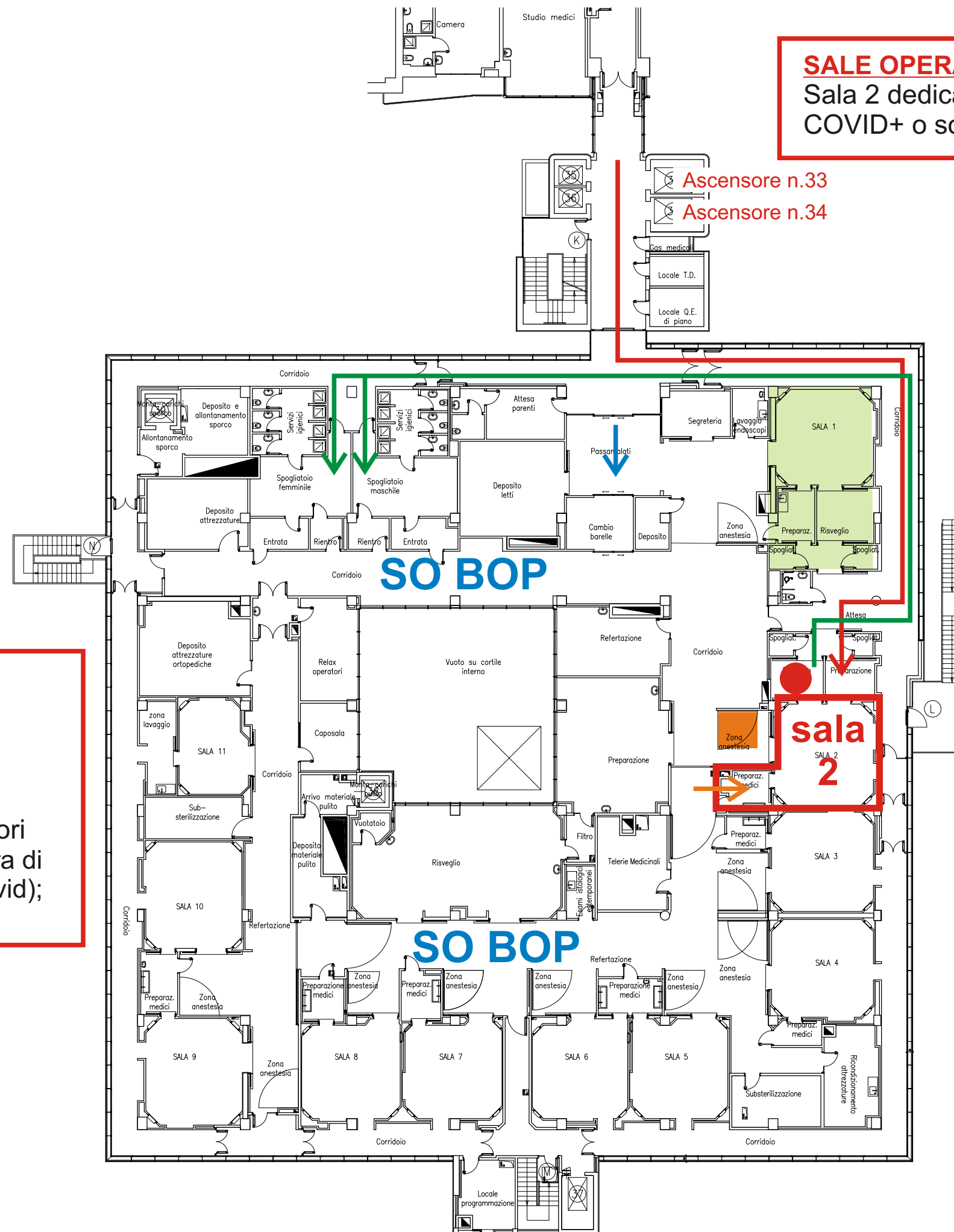
(Rev. 6 - 07.12.2020)

### Covid BOP

#### TRASPORTO VERTICALE PAZIENTE COVID

(nota: accompagnato da personale sanitario con DPI)

Movimentazione verticale con ascensori n. 33 e n. 34 (con successiva procedura di disinfezione per trasporto paziente Covid);



#### SALE OPERATORIE COVID

Sala 2 dedicata ai pazienti  
COVID+ o sospetti

Ascensore n.33

Ascensore n.34

#### Legenda

→ Ingresso pazienti Covid+  
tramite corridoio  
dedicato per Sala 2

→ Percorso ritorno operatore  
verso spogliatoi

■ Covid BOP  
Vestizione DPI

● Covid BOP  
Svestizione

■ Logistica Covid+

**sala 2**  
Per interventi Covid+  
o sospetti

→ Percorso paziente SO BOP  
(come da standard Blocco  
Operatorio pre-COVID)

Ingresso operatore  
tramite gli spogliatoi  
(come da standard Blocco  
Operatorio)

# Ospedale S.Croce

## Piano Secondo

(Rev. 4 - 10.03.2021)

### Covid 7

#### TRASPORTO VERTICALE PAZIENTE COVID

(nota: accompagnato da personale sanitario con DPI)

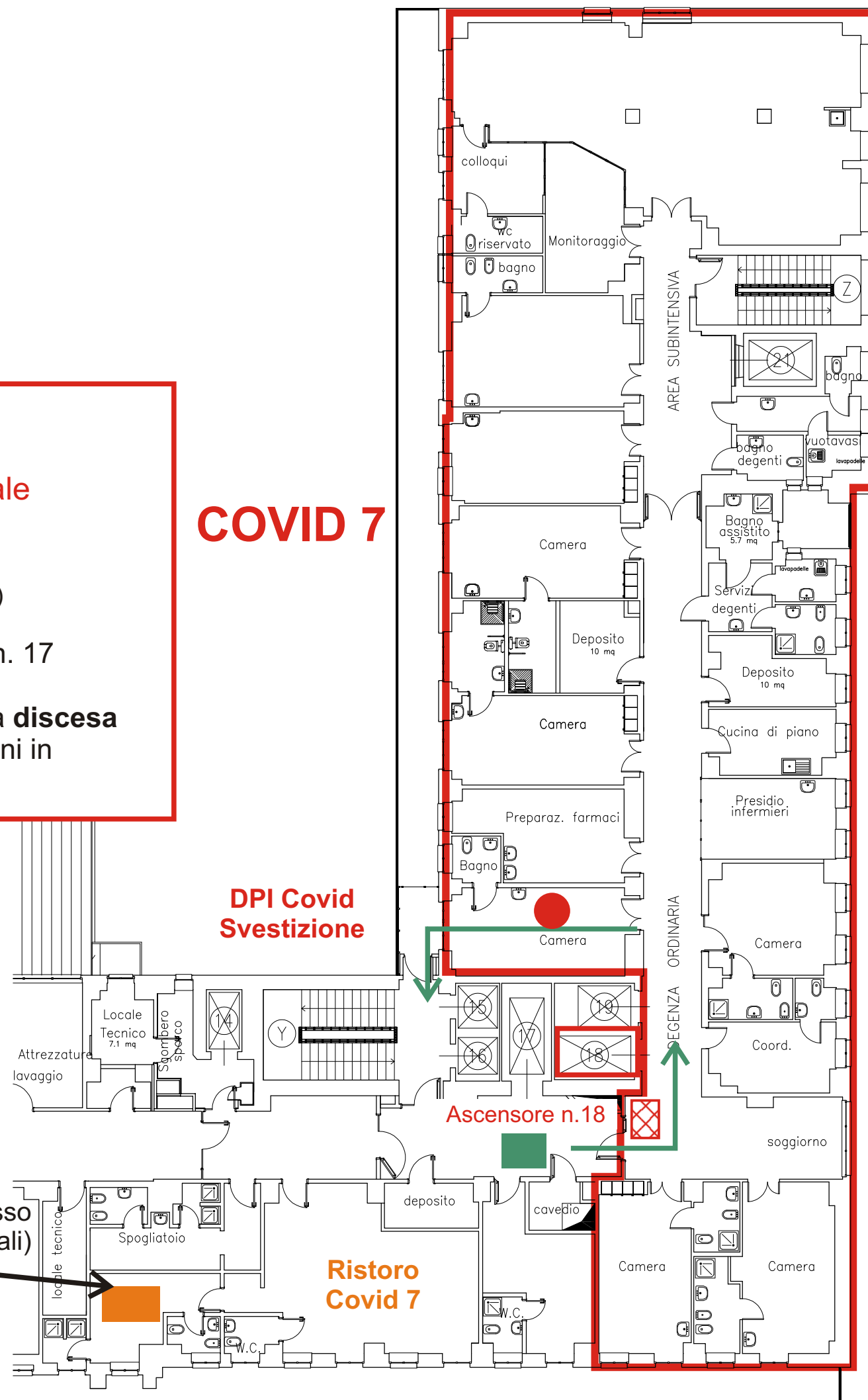
- con ascensore n. 18 (riservato Covid)
- paziente allettato con ascensore n. 17
- Pazienti verso Medicina d'Urgenza **discesa fino al PS** (quindi seguire indicazioni in planimetria Piano Seminterrato);

**COVID 7**

**DPI Covid  
Svestizione**

**DPI Covid 7  
vestizione**  
(spogliatoio presso  
spogliatoi generali)

**Ristoro  
Covid 7**



#### Legenda

#### Consegna materiale pulito

Cucina  
Magazzino  
Farmacia  
Posta  
Campioni Lab.

#### Sgombero sporco



# Ospedale S.Croce

## Piano Secondo

(Rev. 9 - 31.12.2020)

### Legenda

**\*1**  
pulito

#### Medicina d'Urgenza

Cucina  
Magazzino  
Farmacia  
Posta  
Campioni Lab.

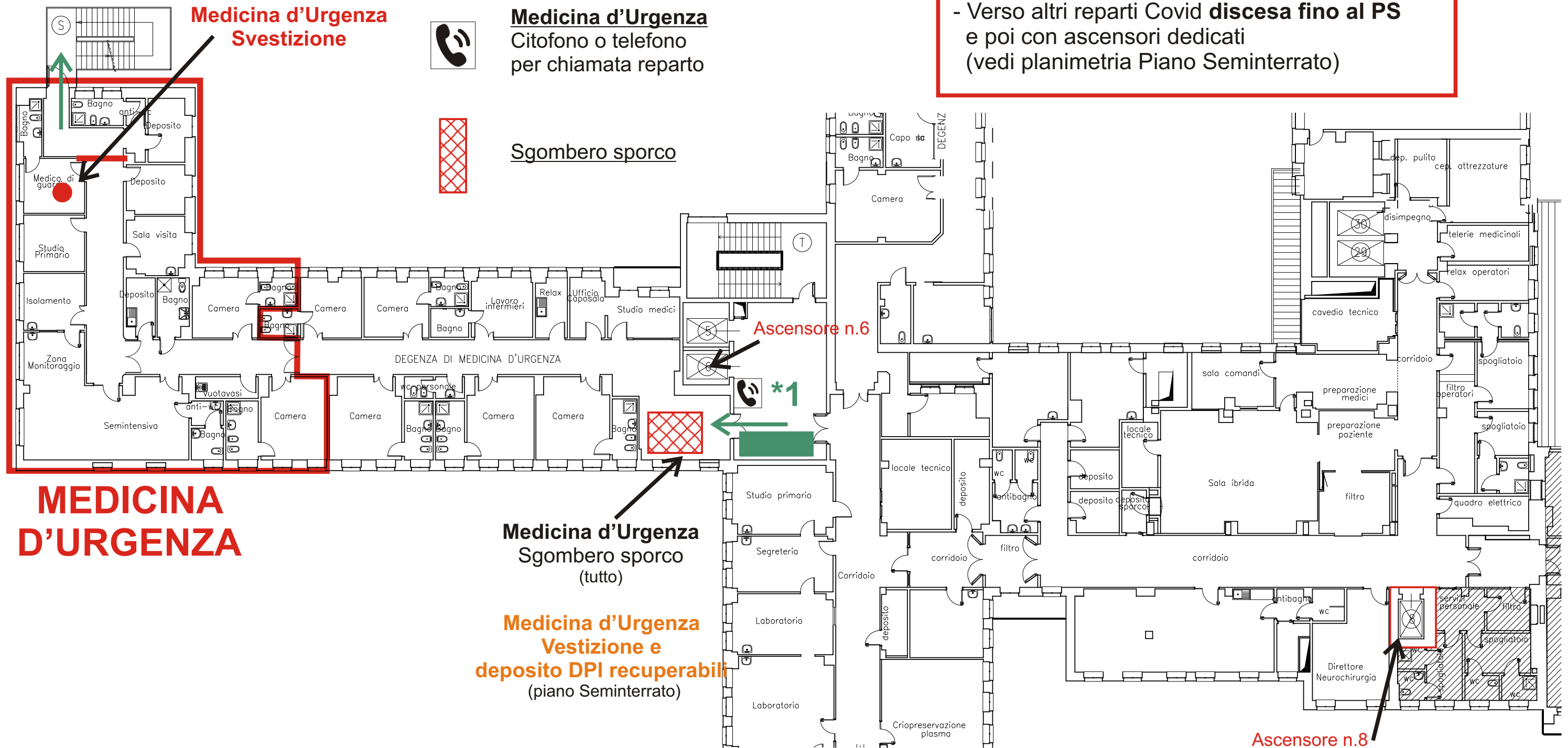


#### Medicina d'Urgenza

Citofono o telefono  
per chiamata reparto



Sgombero sporco



### TRASPORTO VERTICALE PAZIENTE COVID

(nota: accompagnato da personale sanitario con DPI)

- paziente **non** allettato con ascensore n. 8;
- **paziente allettato** con ascensore n. 6  
(con procedura di disinfezione per trasporto paziente Covid);
- Verso altri reparti Covid **discesa fino al PS**  
e poi con ascensori dedicati  
(vedi planimetria Piano Seminterrato)

# Ospedale S.Croce

## Piano Quarto

(Rev. 3 del 19.11.2020)

### TRASPORTO VERTICALE PAZIENTE COVID

(nota: accompagnato da personale sanitario con DPI)

- Movimentazione tra P-1 e P4  
**con ascensore n. 8**
- Movimentazione tra P4 e P5  
**con ascensore n. 3 - blocco C (azzurro)**

Degenza Ostetricia  
al P5 Blocco C



Area Covid o sospetti  
P.S. Ostetrico  
Sala Parto n. 4



Area Covid PS Pediatrico



Covid Pediatria  
Vestizione DPI

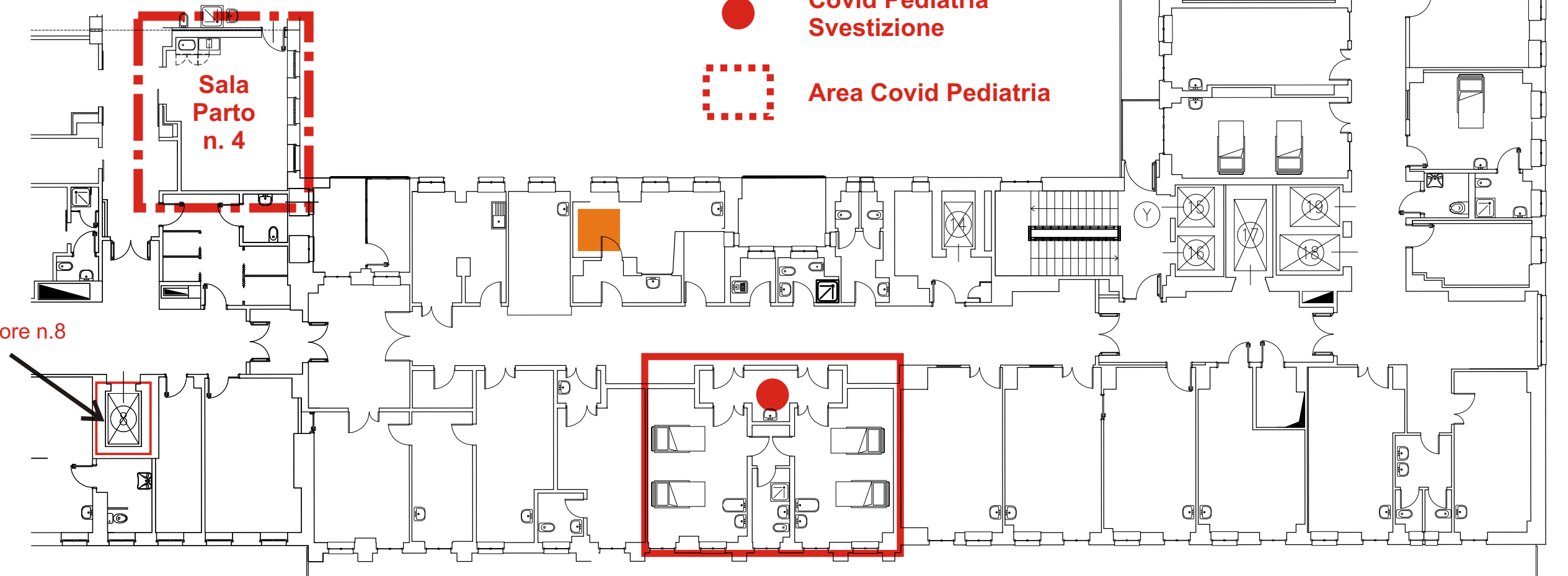


Covid Pediatria  
Svestizione



Area Covid Pediatria

Ascensore n.8



Ospedale S.Croce  
Piano Quinto  
(Rev. 1 - 13.11.2020)

Covid Ostetricia

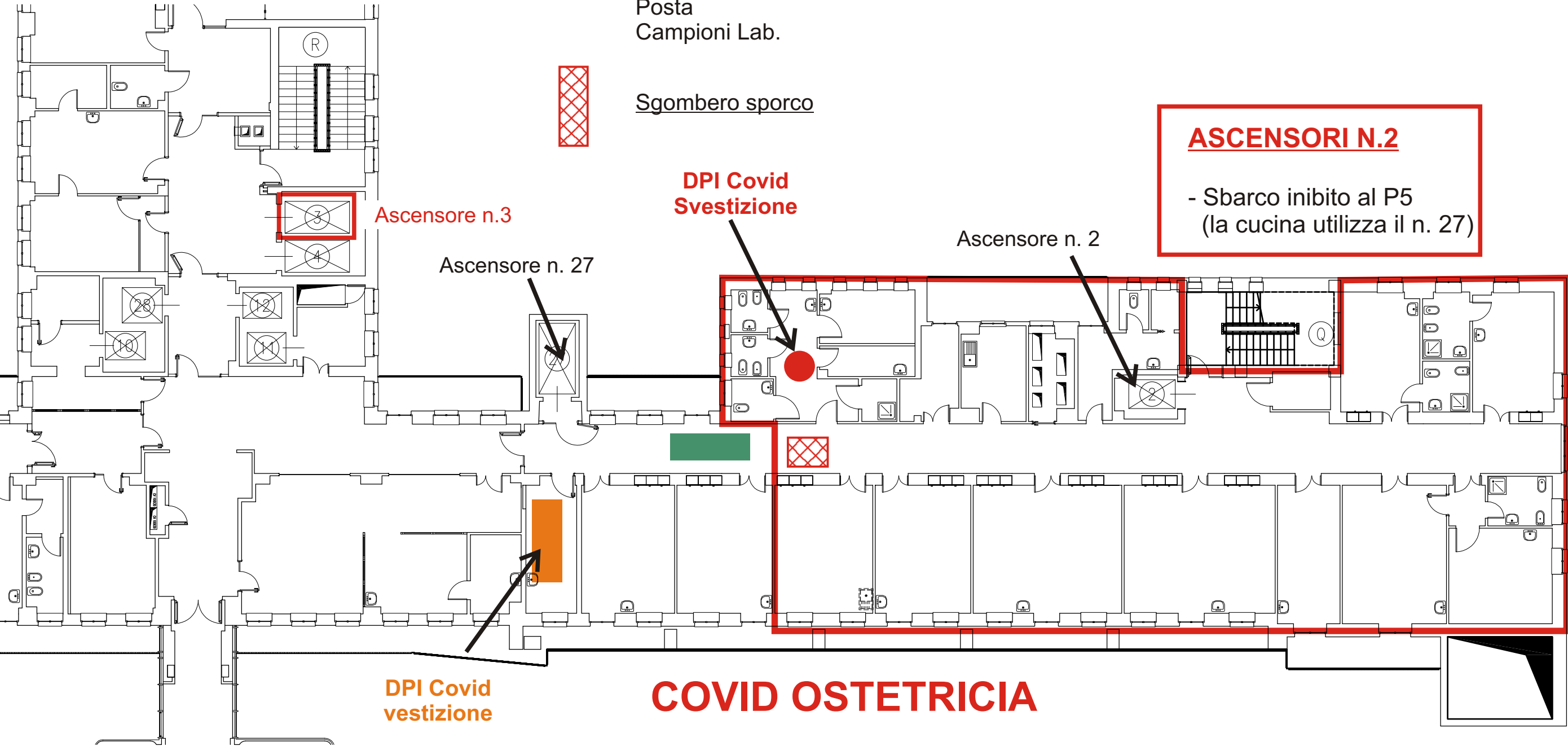
**TRASPORTO VERTICALE  
PAZIENTE COVID**  
(nota: accompagnato da personale sanitario con DPI)

- Movimentazione tra P4 e P5  
**con ascensore n. 3** (riservato Covid)

Legenda

- Consegna materiale pulito**  
Cucina  
Magazzino  
Farmacia  
Posta  
Campioni Lab.

- Sgombero sporco**



**ASCENSORI N.2**

- Sbarco inibito al P5  
(la cucina utilizza il n. 27)

# Ospedale S.Croce

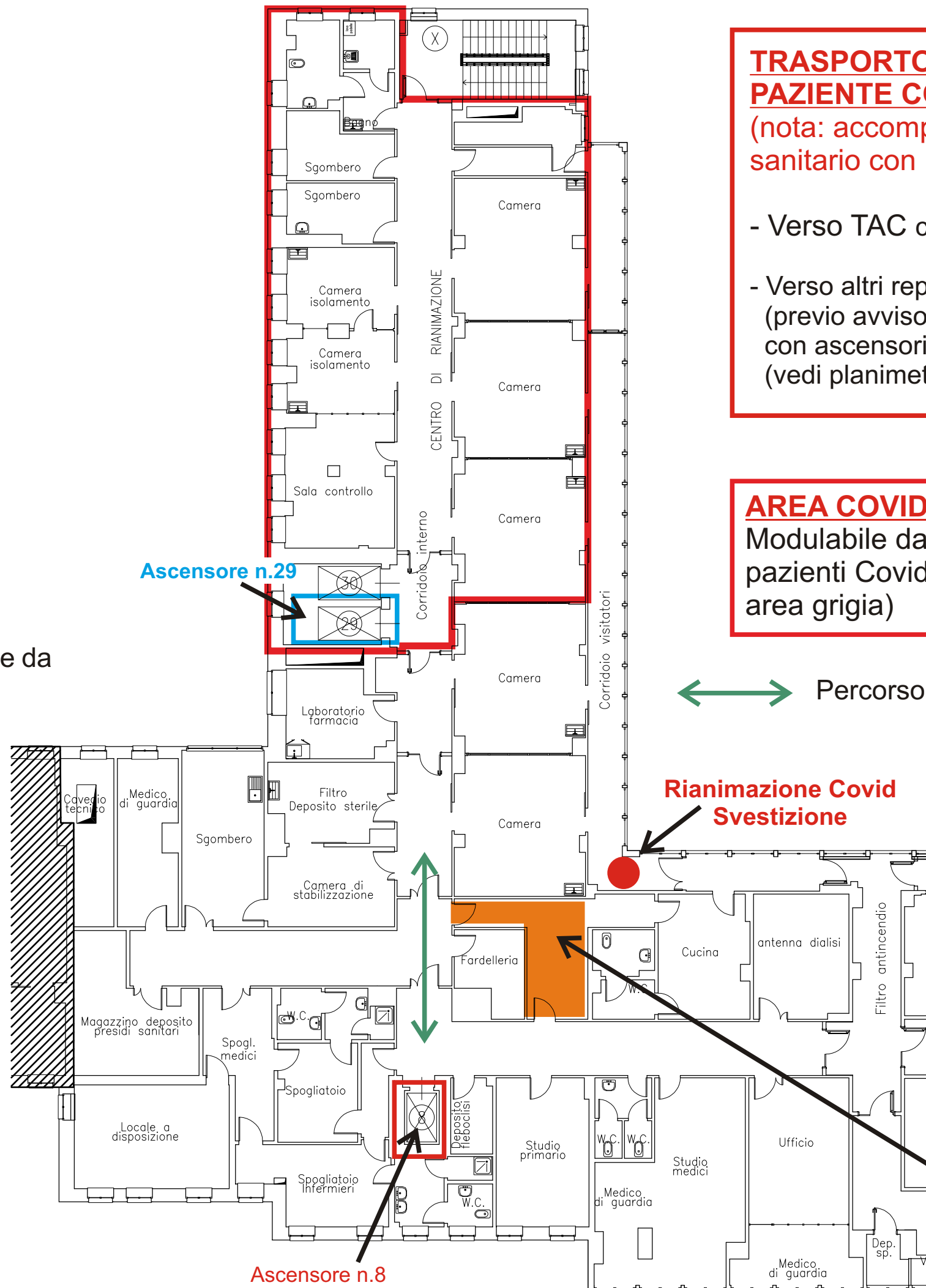
## Piano Quinto

(Rev. 9 - 29.03.2021)

## Rianimazione

### NOTA PERCORSO MATERIALI

Sgombero sporco e arrivo pulito come da standard Rianimazione S.Croce.



### TRASPORTO VERTICALE PAZIENTE COVID

(nota: accompagnato da personale sanitario con DPI)

- Verso TAC con ascensore n. 29;
- Verso altri reparti Covid **discesa fino al PS** (previo avviso al n. 1018 o 1337) e poi con ascensori dedicati (vedi planimetria Piano Seminterrato)

### AREA COVID

Modulabile da due a quattro posti per pazienti Covid+ o sospetti (vedere protocollo area grigia)

↔ Percorso operatore PULITO

**Rianimazione Covid  
Svestizione**

**DPI Rianimazione Covid  
vestizione**

(spogliatoio presso  
spogliatoi generali)